

# Store extérieur pare-soleil électrique VELUX INTEGRA® MML

**VELUX®**



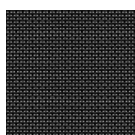
Préservez la fraîcheur de votre intérieur en réduisant la chaleur due au soleil avant que les rayons ne touchent le vitrage. Le store extérieur pare-soleil électrique se pilote à l'aide du clavier mural fourni. Il se connecte directement sur la fenêtre électrique VELUX INTEGRA® ou à coupler avec le boîtier d'alimentation KUX 110 pour équiper une fenêtre de toit manuelle. Sa toile résille permet de laisser entrer la lumière et de garder la vue sur l'extérieur tout en assurant une protection très efficace contre la chaleur.

- La protection contre la chaleur préserve la fraîcheur de la pièce et améliore le confort intérieur.
- Gagnez en intimité, évitez les reflets gênants et contrôlez la lumière entrante selon vos envies.
- La conception sans entretien vous offre plus de sérénité tout au long de la durée de vie du produit.
- Compatible with VELUX ACTIVE with NETATMO for a better indoor climate with automatic heat protection. Remote controlled via smartphone or voice.
- Le positionnement progressif vous permet de baisser le store exactement là où vous le souhaitez.
- Conçu pour durer, le store extérieur pare-soleil résistant au vent a été soumis à des tests exigeants de résistance dans notre laboratoire d'essai.

## Couleurs et motifs

---

Le store extérieur pare-soleil VELUX possède un tissu maillé transparent noir. Ajoutez ce code de couleur de tissu à votre type de store extérieur pare-soleil lorsque vous commandez vos produits.



5060

## Conseils pour le fonctionnement

---

Le store extérieur pare-soleil VELUX INTEGRA® peut être levé et abaissé avec le clavier mural pré-apparié.

## Informations supplémentaires

---

Nous nous réservons le droit d'apporter des modifications techniques

Pour plus d'informations sur nos produits, veuillez visitez <https://www.velux.fr/>

## Informations techniques

<b>Store extérieur pare-soleil électrique VELUX INTEGRA® MML</b>	<b>Compatibilité</b>	<p>Compatibilité avec les fenêtres de toit VELUX : Les stores extérieurs pare-soleil MML peuvent être montés sur les fenêtres GGL, GGL GGU, VELUX INTEGRA® GGU électriques, GPL, GPU et GZL<sup>1)</sup>. Les fenêtres de toit ne doivent pas être associées à une fenêtre fixe GIL ou GIU, et la pente du toit doit être comprise entre 15° et 90°. Pour les tailles, veuillez consulter la liste de prix, car la gamme évolue en permanence.</p> <p>Le store extérieur pare-soleil peut également être fabriqué sur mesure. Si vous le combinez avec une fenêtre de toit équipée de profilés en cuivre, vous devez commander un profilé inférieur pour le store extérieur pare-soleil (kit ZOZ -K-- 227). Si vous le combinez avec une fenêtre de toit VES ou VKI, vous devez commander le kit d'installation ZOZ 228.</p> <p><sup>1)</sup>Le store extérieur pare-soleil ne peut être installé que sur les fenêtres de toit GZL fabriquées avant janvier 2003 ou après mars 2008.</p>
	<b>Raccordement</b>	<p>Compatibilité avec d'autres produits de protection solaire VELUX et produits VELUX INTEGRA® et VELUX ACTIVE : Le store extérieur pare-soleil peut être associé à des produits de protection solaire intérieurs. Veuillez noter que s'il est associé à un store solaire intérieur, la capacité des cellules solaires du store intérieur à recharger les batteries sera réduite ou nulle. Les stores extérieurs pare-soleil peuvent être associés à des moteurs pour fenêtre électriques. Il ne peut pas être associé à d'autres produits de protection solaire extérieurs.</p> <p>Le store extérieur pare-soleil est livré avec un câble moteur court pour une connexion directe au boîtier de connexion dans la fenêtre de toit VELUX INTEGRA®. Le store extérieur pare-soleil peut également être connecté à un système de commande séparé.</p> <p>Si vous utilisez un câble plus long, respectez les dimensions de câblage minimales suivantes : Longueur jusqu'à 20 m : 0,75 mm<sup>2</sup> Longueur jusqu'à 40 m : 1,50 mm<sup>2</sup></p>
	<b>Installation et utilisation</b>	<p>Le store extérieur pare-soleil peut être installé depuis l'intérieur ou l'extérieur. Le store MML doit être connecté aux fenêtres de toit VELUX INTEGRA®. L'installation du store MML sur une fenêtre de toit manuelle VELUX nécessite un système de commande VELUX INTEGRA® (vendu séparément).</p>
	<b>Matériau et couleur</b>	<p>Profilés supérieur et inférieur, rails latéraux : aluminium laqué, gris (NCS S 7500-N) Extrémités des profilés supérieur et inférieur, pièces inférieures des rails latéraux : plastique teinté gris (NCS S 7500-N)</p>
	<b>Consommation d'énergie</b>	<p>0,4 A, 24 Vcc depuis une fenêtre de toit électrique VELUX INTEGRA® ou un système de commande VELUX INTEGRA®.</p>
<b>Clavier mural pré-appairé</b>	<b>Description de la taille et du poids</b>	<p>Emballage compris : l x H = 245 mm x 180 mm, L = 1 090-1 857 mm (selon le code dimensionnel) Poids = 5,636-9,974 kg (selon le code dimensionnel).</p>
	<b>Installation et utilisation</b>	<p>Clavier mural technologie radio (Io-homecontrol®). Ref : KLI 313 inclus. Le clavier est prêt à être utilisé. Portée de la radiofréquences : 300 m en champ libre et selon la construction du bâtiment environ 30 m en intérieur.</p>
	<b>Matériau et couleur</b>	<p>Plastique ABS, blanc (NCS S 1000-N)</p>
	<b>Vue d'ensemble de la consommation d'énergie</b>	<p>2 piles alcalines AAA (1,5 V) Durée de vie prévue de la batterie : jusqu'à 1 an.</p>
<b>Toile résille</b>	<b>Description de la taille et du poids</b>	<p>8,2 cm x 8,2 cm x 1,7 cm, poids 0,125 kg.</p>
	<b>Matériau et couleur</b>	<p>Toile résille enduite de PVC</p>