

CARACTÉRISTIQUES TECHNIQUES

MODELE: **AT.ALPHA MARENGO**

FORMAT: **60x120(n)**

ÉPAISSEUR(mm):

DATE: **09/07/2025**

CODE: **017.250.0028.05202**

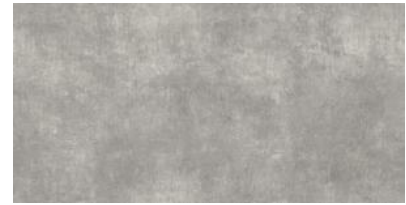
GROUPE: **GRUPO B1a UNE-EN 14411 Anexo G / SASO GSO ISO 13006:2022 Anexo G**

TYPE DE TUILE: **GL**

PIECE DE FINITION: **MAT RECTIFIÉE**


FAMILLE: **GRÈS CÉRAME ÉMAILLÉ**

NOMBRE DE GRAPHIQUES:



TEST	VALEUR
UNE-EN ISO 10545-2	CARACTÉRISTIQUES DIMENSIONNELLES SATISFAIT À LA NORME
UNE-EN ISO 10545-3	ABSORPTION D'EAU <= 0,5 %
UNE-EN ISO 10545-4	RÉSISTANCE À LA FLEXION - FORCE DE RUPTURE 1600-2400 N
	RÉSISTANCE À LA FLEXION - RÉSISTANCE À LA FLEXION 35-45 N/mm2
UNE-EN ISO 10545-6	RÉSISTANCE À L'ABRASION PROFONDE (MM3) NON APPLICABLE
UNE-EN ISO 10545-7	RÉSISTANCE À L'ABRASION DE SURFACE PEI IV
UNE-EN ISO 10545-8	DILATATION THERMIQUE LINÉAIRE <7,0 x 10-6 °C-1
UNE-EN ISO 10545-9	RÉSISTANCE AU CHOC THERMIQUE RÉSISTE
UNE-EN ISO 10545-11	RÉSISTANCE AU TRESSAILLAGE RÉSISTE
UNE-EN ISO 10545-12	RÉSISTANCE AU GEL RÉSISTE
UNE-EN ISO 10545-13	CHEMICAL RESISTANCE - CHLORURE D'AMMONIUM 100 G/L A
	CHEMICAL RESISTANCE - L'HYPOCHLORITE DE SODIUM 20 MG/L A
	CHEMICAL RESISTANCE - ACIDE HYDROCHLORIQUE 3% SATISFAIT DE LA NORME
	CHEMICAL RESISTANCE - ACIDE CITRIQUE 100 G/L SATISFAIT DE LA NORME
	CHEMICAL RESISTANCE - HYDROXYDE DE POTASSIUM 30 G/L SATISFAIT DE LA NORME
UNE-EN ISO 10545-14	RÉSISTANCE AUX TACHES - AGENT VERT EN HUILE LÉGÈRE 5
	RÉSISTANCE AUX TACHES - SOLUTION IODE DANS L'ALCOOL 5
	RÉSISTANCE AUX TACHES - HUILE D'OLIVE 5

RÉSISTANCE AU GLISSEMENT

TEST	VALEUR
 EN 16165:2022 Anexo C CLASSEMENT DES SOLS SELON LEUR GLISSANCE (PENDULUM)	CLASE 1
EN 16165:2022 Anexo A - Pie calzado ANGLE CRITIQUE DE GLISSANCE (RAMPE)	R9
EN 16165:2022 Anexo A - Pie descalzo ANGLE CRITIQUE GLISSANCE. ZONES HUMIDES EN PIEDS NUS	-
BS7976 (PTV) WET CLASSEMENT SELON LES VALEURS DES ESSAIS AU PENDULE (PTV) WET	-
EN 16165:2022 Anexo B COEFFICIENT DYNAMIQUE DE FRICTION (DCOF) DES SOLS RIGIDES	-

TEST	VALOR UPEC
UPEC CLASSEMENT UPEC	-

Déclaration de Conformité CE:

https://www.pamesa.com/ERP/4.0/empresas/151/045/ficheros/t00030006/113/DdP_DoP_N003CPR2013.pdf

DÉPARTEMENT TECHNIQUE
PAMESA CERÁMICA