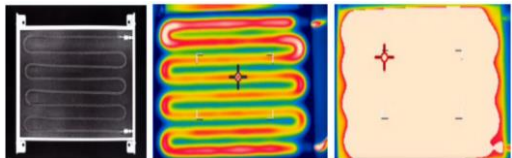




CORPS DE CHAUFFE CERAMIQUE

Le corps de chauffe en pierre de céramique de qualité permet le maintien d'une chaleur douce et homogène.



MODES DE PROGRAMMATION

Trois modes de programmation sont disponibles afin de permettre une régulation maîtrisée.

- P1 - programme hebdomadaire
- P2 - programme jours ouvrés / week-end
- P3 - programme quotidien

DETECTION D'ABSENCE

La fonction de détection automatique d'absence permet la réduction d'allure jusqu'au mode « éco » en cas d'absence prolongée.

DETECTION FENETRE OUVERTE

La fonction de détection automatique de fenêtre ouverte permet des économies d'énergie en arrêtant l'appareil lorsque la fenêtre est ouverte.

INDICATEUR DE CONSOMMATION D'ENERGIE

L'indicateur visuel de consommation d'énergie à cinq niveaux permet de sensibiliser l'utilisateur sur sa consommation d'énergie relative à la température de consigne.



ECRAN LCD

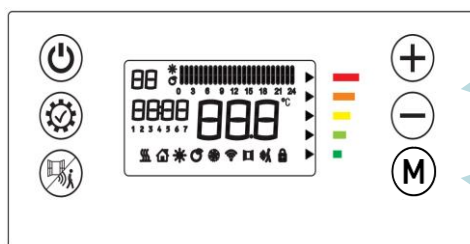
Bouton ON/OFF

Accès aux paramètres

Validation

Fonction fenêtre ouverte

Fonction détection de présence



Réglage de la température

Accès au mode de fonctionnement

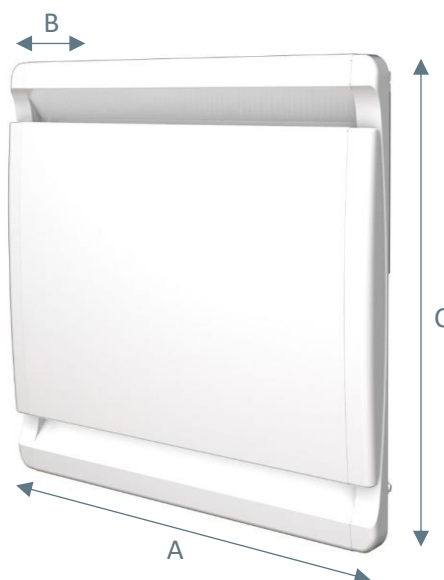


CARACTERISTIQUES TECHNIQUES

INFORMATIONS GENERALES	
Elément chauffant	Corps de chauffe en céramique
Affichage	Ecran LCD
Fonctionnalités	Détecteur d'absence Détection fenêtre ouverte Indicateur de consommation Protection contre la surchauffe
COMPORTEMENT DE CHAUFFE	
Température de consigne	5-35°C
Mode de fonctionnement	Stand-by/Eco/Confort/Hors-gel
Mode de programmation	3 Modes P1 - programme hebdomadaire P2 - programme jours ouvrés et week-end P3 - programme quotidien
Régulation électronique	Amplitude < 0,3K Dérive < 1K

ENCOMBREMENT

MODELE 500W	
Référence	ECLINSE50.01
Dimension (mm)	A = 555 B = 115 C = 450
Poids (kg)	6,7
MODELE 750W	
Référence	ECLINSE75.01
Dimension (mm)	A = 555 B = 115 C = 450
Poids (kg)	6,7
MODELE 1000W	
Référence	ECLINSE100.01
Dimension (mm)	A = 705 B = 115 C = 450
Poids (kg)	9,2
MODELE 1500W	
Référence	ECLINSE150.01
Dimension (mm)	A = 860 B = 115 C = 450
Poids (kg)	12,2



IP24

